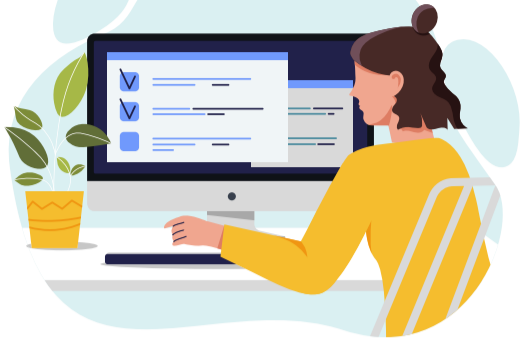


MI KISOKOS

a mesterséges intelligencia egyetemi használatáról



03 Feladatpontosítás



Javasolt felhasználás

A feladat értelmezésének támogatása, valamint a feladathoz kapcsolódó példák és analógiák feltárása.

Mire kell figyelni?

Az MI által előállított válasz nem minősül hivatalos megoldásnak vagy iránymutatásnak. A feladat pontos megértése a hallgató felelőssége; amennyiben bizonytalan, konzultálnia kell az oktatójával vagy témavezetőjével.

Mi az ami nem etikus, tilos?

Az MI által generált tartalom vagy kimenet jelölés nélküli beillesztése a beadandó feladatokba átláthatóság hiányát eredményezi, és etikai vétségnek minősül, plágiummal azonos megítélés alá esik.

06 Szakirodalmak keresése



Javasolt felhasználás

A releváns tudományos cikkek, tanulmányok és egyéb szakmai források előzetes felkutatásának támogatása, valamint a lehetséges rendszerezési szempontok feltárása.

Mire kell figyelni?

Az MI használata nem váltja ki a források alapos elolvasását, és az általa generált hivatkozások hitelességét minden esetben ellenőrizni kell.

Mi az ami nem etikus, tilos?

Az MI segítségével a források elolvasatása vagy összefoglalása, majd ezek saját feldolgozásként történő benyújtása a források valódi feldolgozásának megkerülését jelenti, és plágiummal közeli gyakorlatnak minősül. Az MI nem helyettesíti a tényleges forrásmunkák elolvasását és értelmezését.

09 MI feladatelőkészítő kreatív alkalmazása az alkotómunkához vagy írásbeli anyagokhoz

Javasolt felhasználás

Kreatív elképzelések gyűjtésének támogatása, új megközelítések feltárása és különböző nézőpontok összevetése.

Mire kell figyelni?

Az MI által generált ötletek nem minden esetben tekinthetők eredetieknek, ezért az alkotói folyamat során kiemelt figyelmet kell fordítani a plágiumgyanú elkerülésére. Az ötletek relevanciájának mérlegelése és azok önálló továbbfejlesztése minden esetben a hallgató felelőssége.

10 Helyesírás szerkesztési és stilisztikai segítség írásművekhez, szakdolgozatokhoz

Javasolt felhasználás

Helyesírási, nyelvtani és stilisztikai javítások, rövidítések, fordítások, nyelvi tisztázás, szinonimák keresése, valamint a hivatkozásformátumok támogatása. Nyelvi és stilisztikai finomítás, helyesírási hibák korrigálása, valamint az olvashatóság és áttekinthetőség javítása.

Mire kell figyelni?

Az MI használata szerkesztői jellegű, és a felhasználást minden esetben fel kell tüntetni. Az MI által kínált javítások nem mindig illeszkednek a tudományos stílushoz vagy a szaknyelvi elvárásokhoz. A hallgatóknak minden esetben ellenőriznie kell a javaslatokat, és a végső szövegért teljes körű felelősséget kell vállalnia.

01 Önképzés, felkészülés szemináriumokra, vagy a szakdolgozatra



Javasolt felhasználás

A mesterséges intelligencia és az erre épülő eszközök számos területen alkalmazhatók az egyetemi tanulmányok kiegészítésére, illetve azokról független készségek és kompetenciák fejlesztésére, például nyelvtanulás céljából.

Mire kell figyelni?

A felhasznált tartalom pontosságát és megbízhatóságát minden esetben a hallgatóknak kell ellenőriznie, amit az oktatóval vagy a témavezetővel egyeztetnie szükséges.

Mi az ami nem etikus, tilos?

Az MI által generált tartalom vagy kimenet saját munkaként történő benyújtása tudományetikai vétségnek minősül, és plágiummal azonos megítélés alá esik.

04 Problémaelemzés



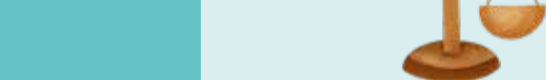
Javasolt felhasználás

A mesterséges intelligencia rövid időn belül többféle válaszlehetőséget is képes felkínálni, ami hozzájárulhat ahhoz, hogy a hallgató egy problémát különböző nézőpontokból vizsgáljon meg.

Mire kell figyelni?

Ugyanakkor az MI által generált tartalmak nem minden esetben pontosak, összefüggőek vagy relevánsak, ezért a hallgató feladata annak mérlegelése, hogy mely megközelítések tekinthetők hasznosnak.

Mi az ami nem etikus, tilos?



02 Tanulási asszisztensként való használat



Javasolt felhasználás

A mesterséges intelligencia támogathatja a tananyag feldolgozását kérdések megfogalmazásával, a lényeges összefüggések kiemelésével, valamint a megszerzett tudás ellenőrzésével.

Mire kell figyelni?

Az MI által generált kérdések, válaszok és javaslatok minőségének és helytállóságának ellenőrzése minden esetben a hallgató felelőssége.

Mi az ami nem etikus, tilos?



05 Fogalmak magyarázata



Javasolt felhasználás

A szakfogalmak és elméletek tömör ismertetése és értelmezése, különösen összetett vagy több tudományterületet átfogó témák esetén.

Mire kell figyelni?

Az így kapott információk több forrásból történő ellenőrzése, valamint az esetleges torzítások felismerése és kezelése szükséges.

Mi az ami nem etikus, tilos?

Végezd el a Képzős hallgatóknak készített, saját gyártású mesterséges intelligencia kurzusunkat!

ELÉRHETŐ ITT:
[ONLINEOKTATAS.MKE.HU](https://onlineoktatas.mke.hu)



08 Szakdolgozat vagy tudományos dolgozat témaválasztása



Javasolt felhasználás

A művészeti kutatási témák, kapcsolódó kutatási irányok és lehetséges kutatási kérdések feltárásának támogatása, valamint projektterv és ütemezés kidolgozásának segítése.

Mire kell figyelni?

A szakdolgozat vagy tudományos dolgozat kutatási céljának és hipotézisének egyértelmű megértése elengedhetetlen, továbbá szükséges a folyamatos kritikai önellenőrzés, az oktatói útmutatás figyelembevétele és a formai, valamint tartalmi követelmények, következetes betartása.

Mi az ami nem etikus, tilos?

Folyamatban lévő vagy befejezett kutatásokból származó érzékeny, nem nyilvános adatok, harmadik fél jogainak megsértése, jogi felelősséget jelent! Minden olyan felhasználás tilos, amely harmadik fél jogait sértheti. Csak engedéllyel rendelkező kutatási célú felhasználás megengedett.

11 Képek, vizualizációs ötletek, illusztrációk generálása



Javasolt felhasználás

Részfeladatok, képi variációs lehetőségek, leképezési struktúrák generálása az egyéni alkotómunka segítségével, de annak világosan kommunikált koncepciójaként.

Mire kell figyelni?

Az MI a hallgatók és az oktatók számára nem önálló alkotó vagy értékteremtő szereplő, hanem egy fejlett eszközkészlet, amely a kreatív és tudományos tevékenységet támogatja.

Mi az ami nem etikus, tilos?

MI-vel generált képek, ábrák/illusztrációk jelölés és magyarázat nélküli beillesztése. Eredet és módosítás jelölésének, félrevezetésnek számít. Kötelező jelölni az eszközt, és a MI módosítást! Személyes adatok, szerzőség, valamint azok különleges kategóriái, úgymint az adatvédelem, GDPR és az egyetemi adatvédelmi szabályok megsértésének veszélye állhat fenn. Különösen tiltott az ilyen adatok feldolgozása, kivéve, ha az teljes mértékben megfelel az adatkezelési előírásoknak. Mások műveit csak az alkotó kifejezett, írásbeli engedélyével szabad MI-rendszerekbe feltölteni, figyelembe véve, hogy ezek alapvetően szerzői jog vagy más szellemi tulajdonjogi védelem alatt állnak. Az MI-t használatuknál kerülniük kell minden olyan tevékenységet, amely a szakmai vagy tudományos etikai alapelveket sértő hamis információk, torzított vizuális anyagok vagy félrevezető szövegek előállítására irányul.