

BARTAL CSENGE

Magyar Képzőművészeti Egyetem

Látványtervezés BA II.

2024/25. első félév



Szép Ernő: Vőlegény I Kontextus

„Történik a háború előtt, itt Pesten”

~ 1910'es évek, Budapest, VII. kerület környéke

Környezet: bérházak, polgári középosztály

- harmadik emelet, utcafronti lakás
- a család Biharból költözött Budapestre

Helyszínek:

1. Lakószoba egy 3-4 szobás bérlakásban ~ a család összes tagja itt tölti a szabadidejét
2. (Fogászat)

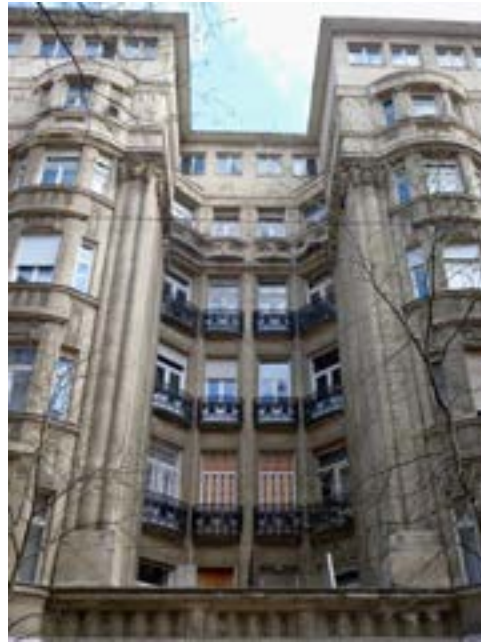
Szép Ernő: Vőlegény I Konceptió

Szép Ernő Vőlegény című drámája a századfordulón játszódik, egy budapesti bérház lakószobájában. Ebben a térben tölti a drámabéli család a mindennapjait, és ez szolgál a vendégfogadás teréül is, tehát a személyes térbe bekerül a reprezentáció szerepe is. Egy elszegényedett családot ismerünk meg, akik mindenáron próbálják fenntartani a vagyonosság látszatát - a vőlegényre várva az alapvetően üres szobát különféle kölcsönként tárgyakkal töltik fel. Ebben a világban mintha csak a pénznek, és a látszatnak; az érzelmeknek nem is lenne szerepe.

Valójában a második felvonás az, ahol igazán, őszintén fény derül a dolgokra. Egy apróbb részletként fogott meg az, hogy a család vidékről, Biharból költözött fel Budapestre. Ezt a látszatot ezáltal a polgári létmódba való beilleszkedés nehézségeként értelmeztem - valójában a szereplők maguk sem találják igazán a helyüket, a múltba és a helyzetükbe vannak ragadva. Tulajdonképpen Kornél az, aki ki tud lépni ebből a dráma végén: „Nem akarok visszamenni abba a gázszagba” - mondja Rudinak. A díszletemben a magyar szecesszió bútortervezőitől válogattam össze bútorokat, és a lakásba is több magyaros motícumot helyeztem el. A magyar szecesszió tervezői újdonságának az tekinthető, hogy a népművészetből emeltek át motívumokat a polgári lakáskultúrába. Ez szerintem jól szimbolizálja a család pozícióját is: a polgári és vidéki életmód között helyezkednek el.

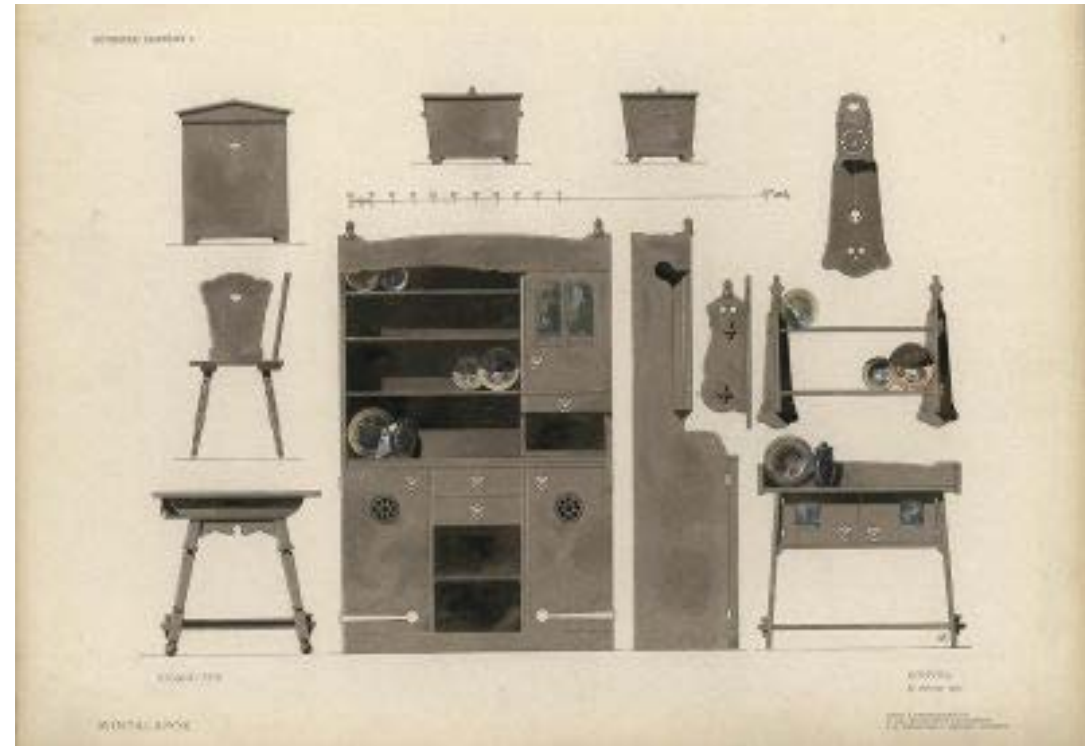
A díszletemben ezen ellentéteket szerettem volna kiemelni: egy jómódú polgári bérlakást látunk, de a családnak nincs valójában elég pénze ahhoz, hogy igazán berendezze.

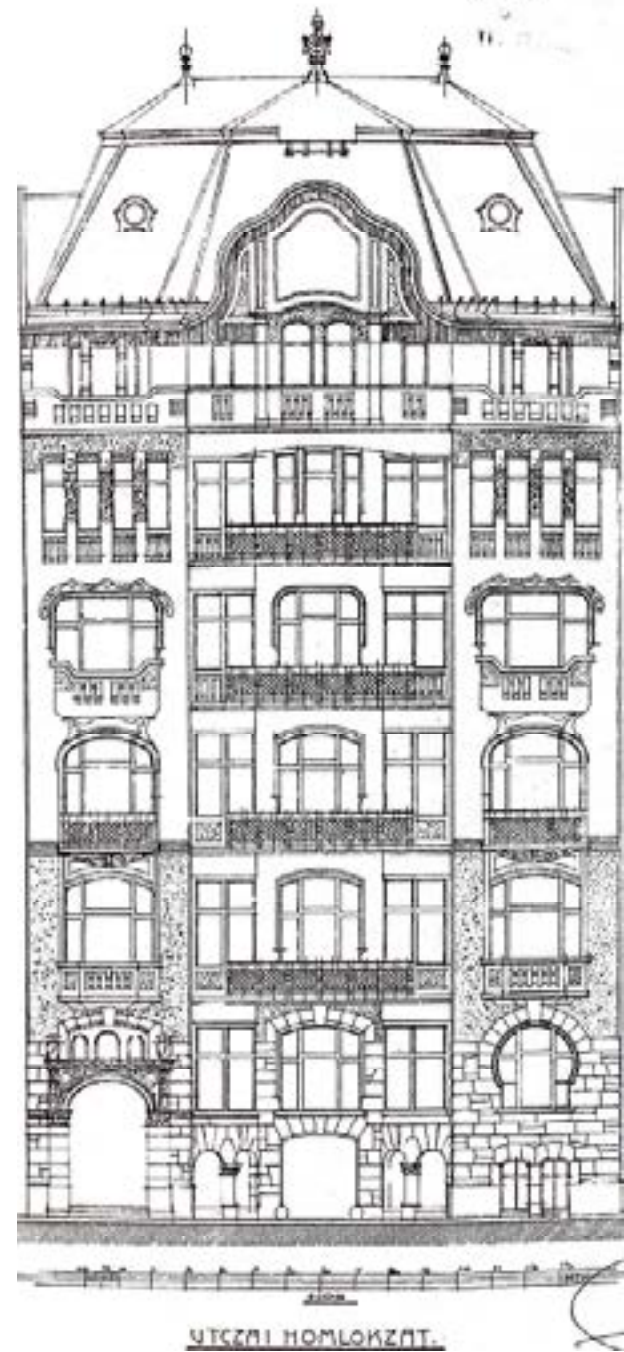
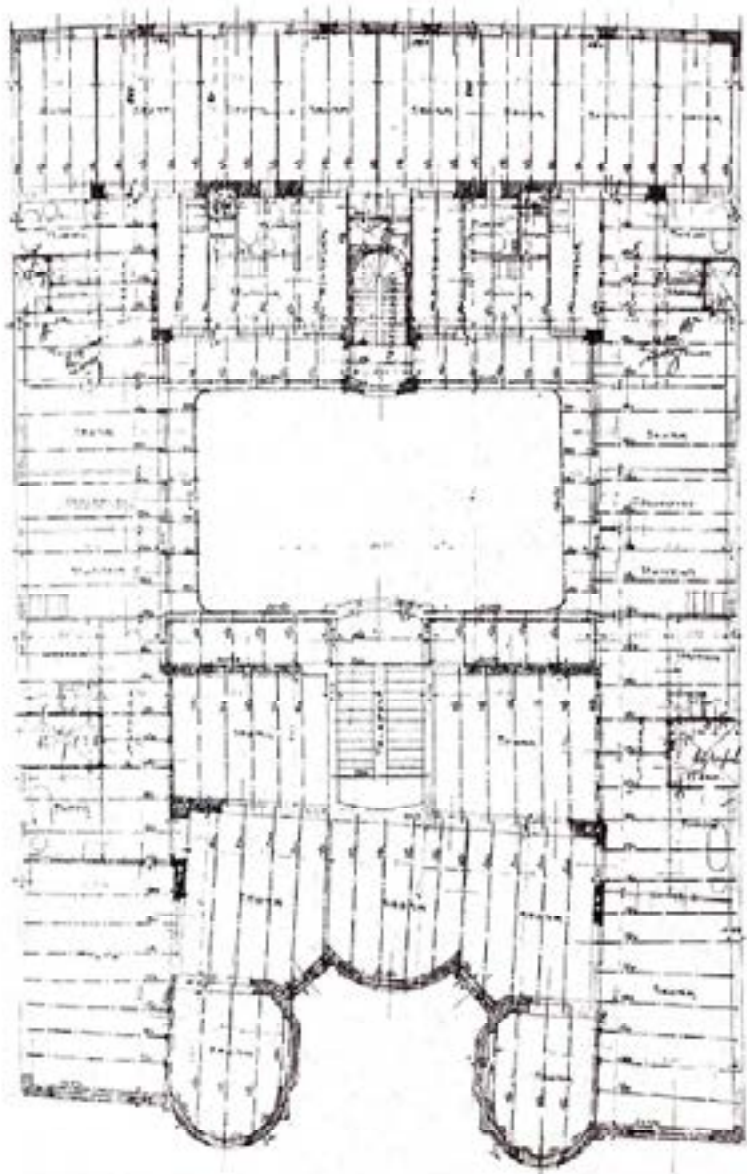
Franciaudvaros bérházak

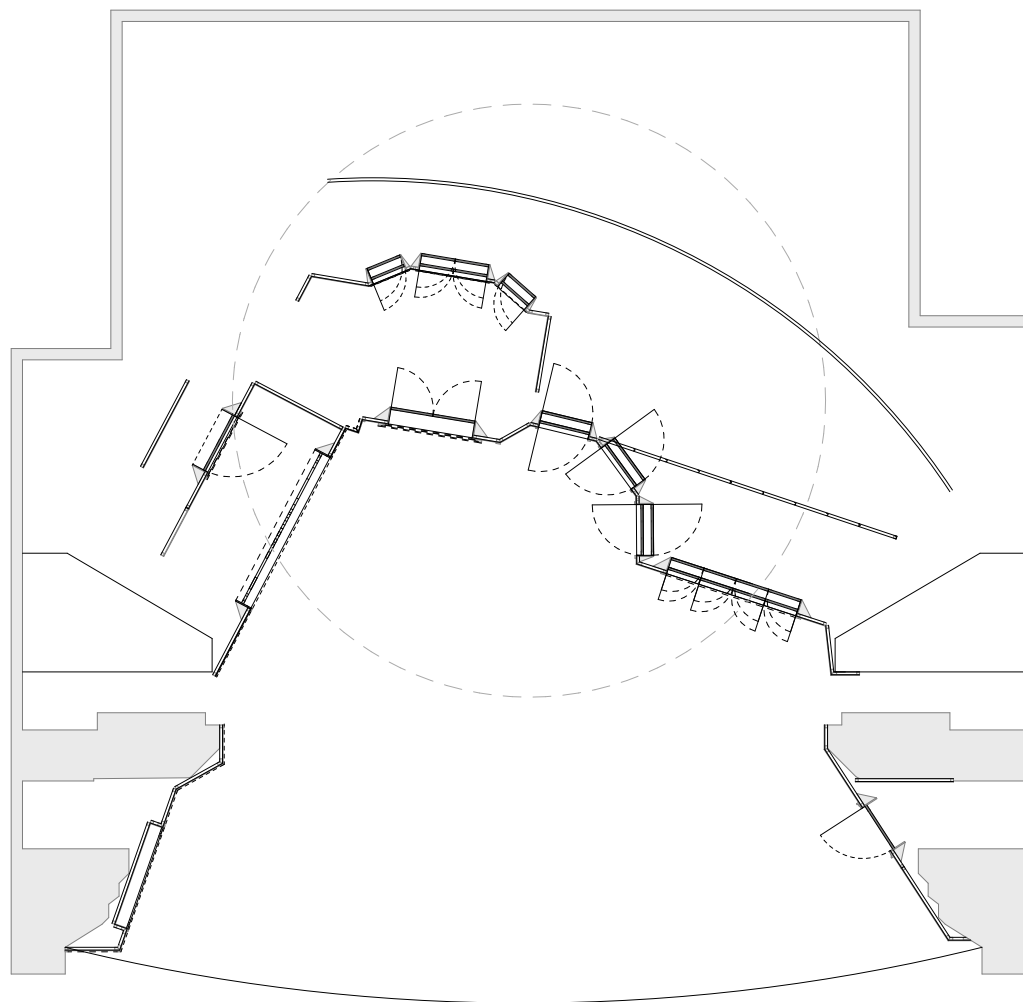


Falk Miksa utca 3.
Fejér Lajos építész, 1912, eklektikus homlokzat

Belgrád rakpart 17.
Balázs Ernő építész







A díszletben két fő járás található, amelyek az előszobába és a konyhába vezetnek. Az előszobaajtó bal hátul, a konyhaajtó jobb elől helyezkedik el. Emellett középen a hálószobába vezet egy járás, jobb hátul pedig egy erkély található. Az erkély és az ablakok mögött a faltól 1,5 méterre 5 m magas fotóhátter van.

TERVLAP A2

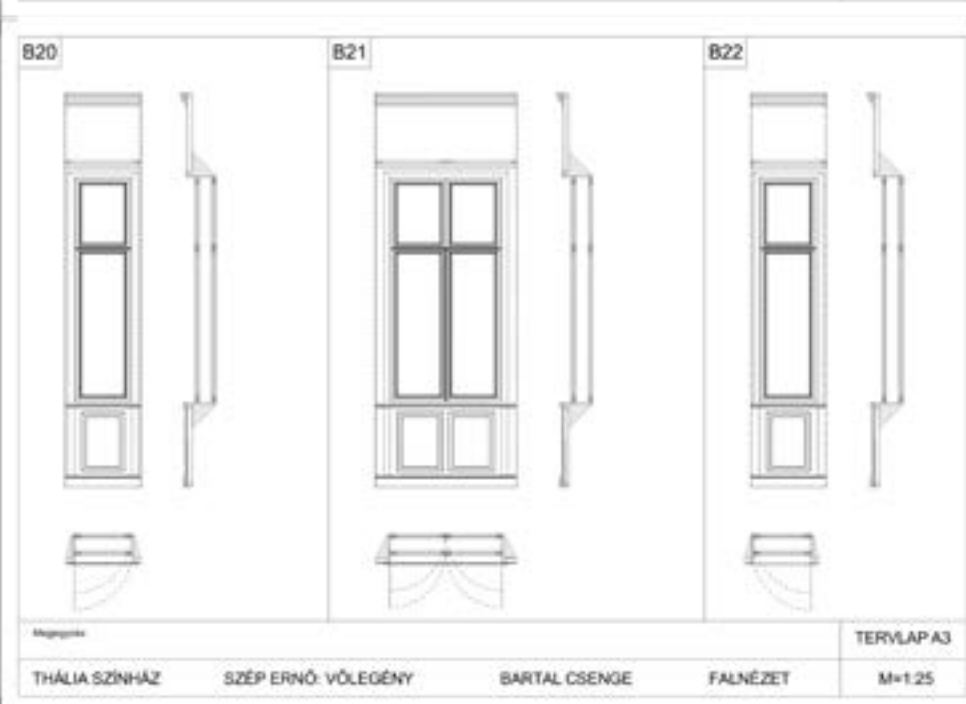
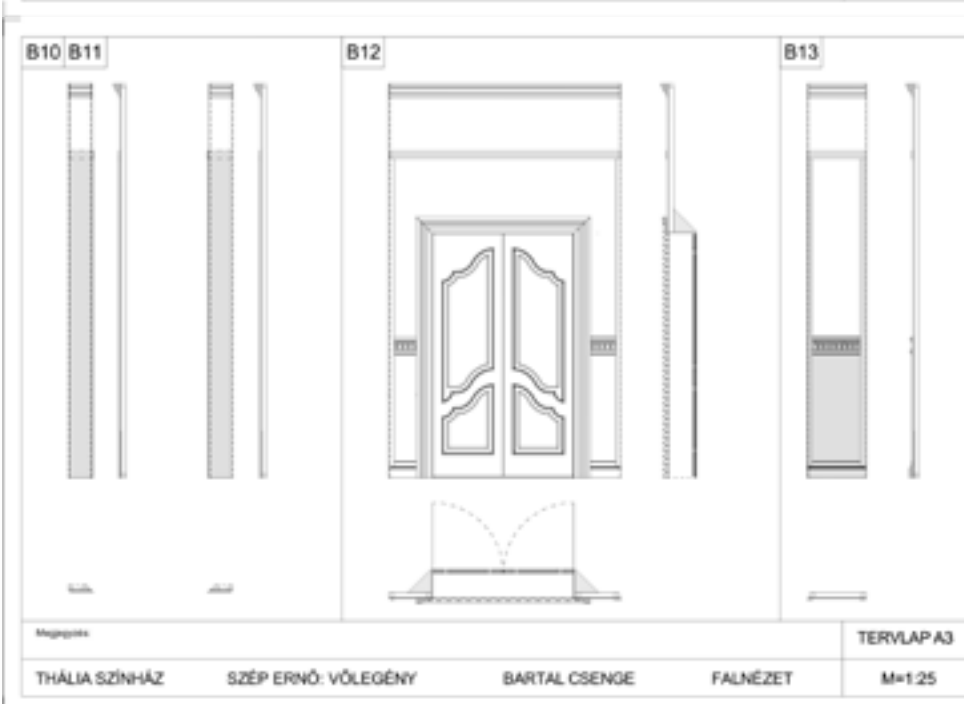
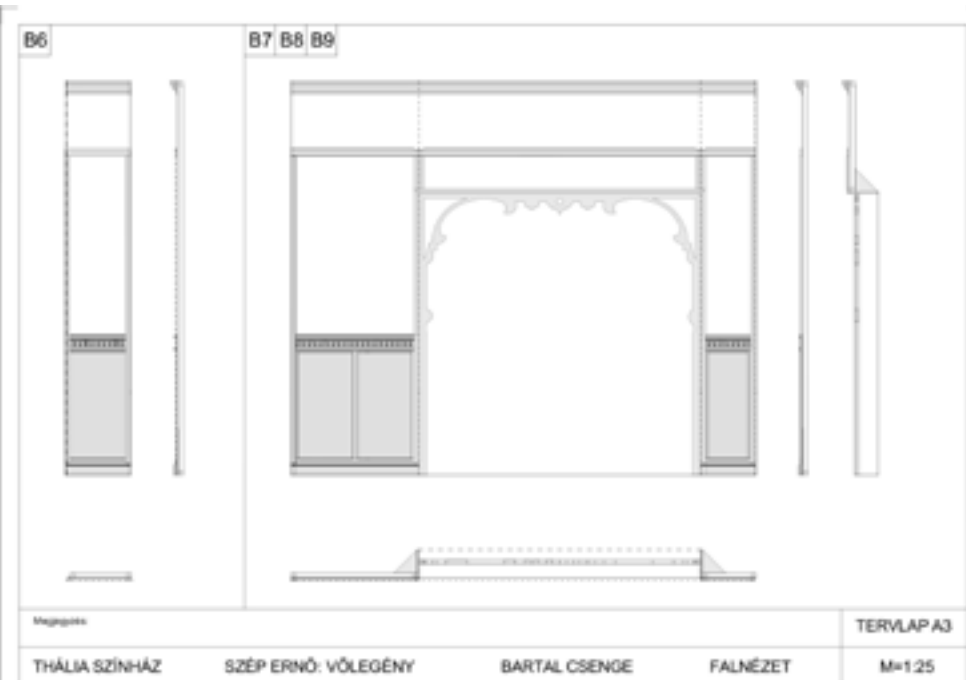
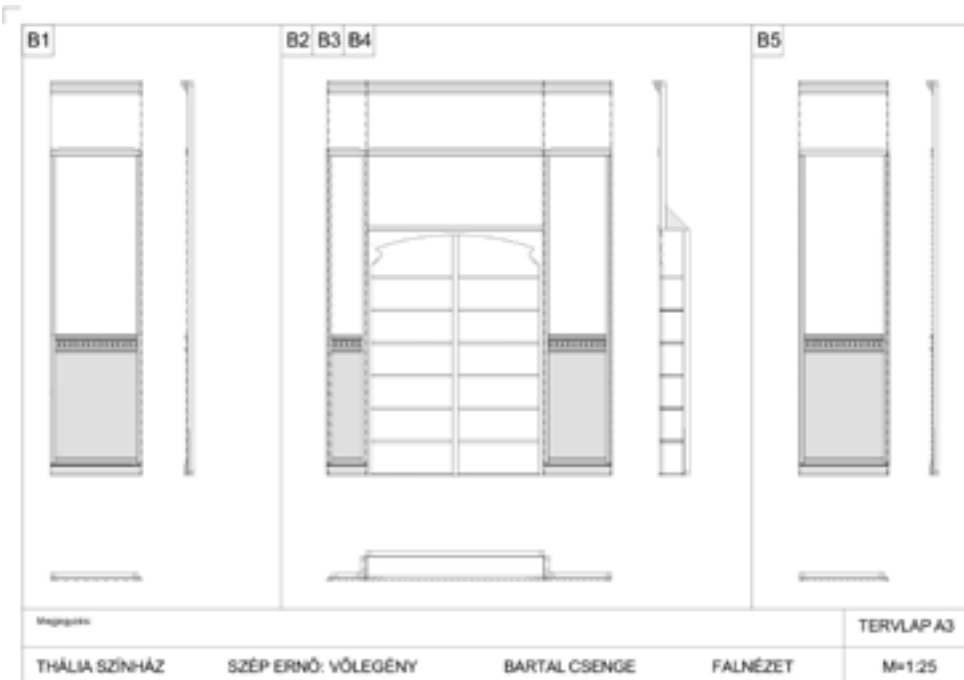
THÁLIA SZÍNHÁZ

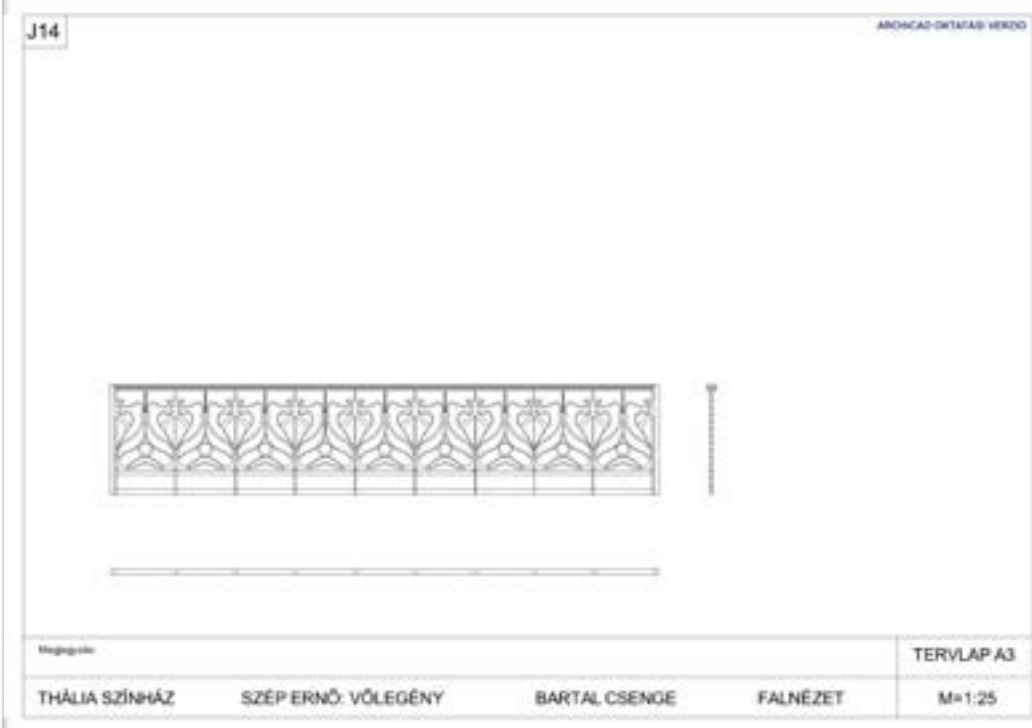
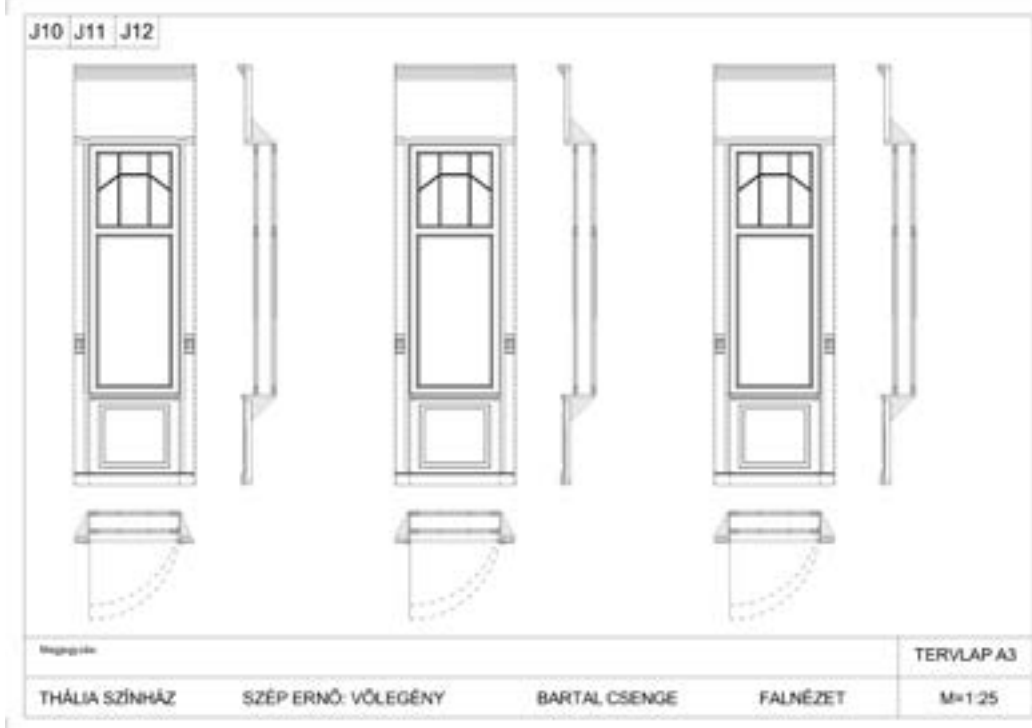
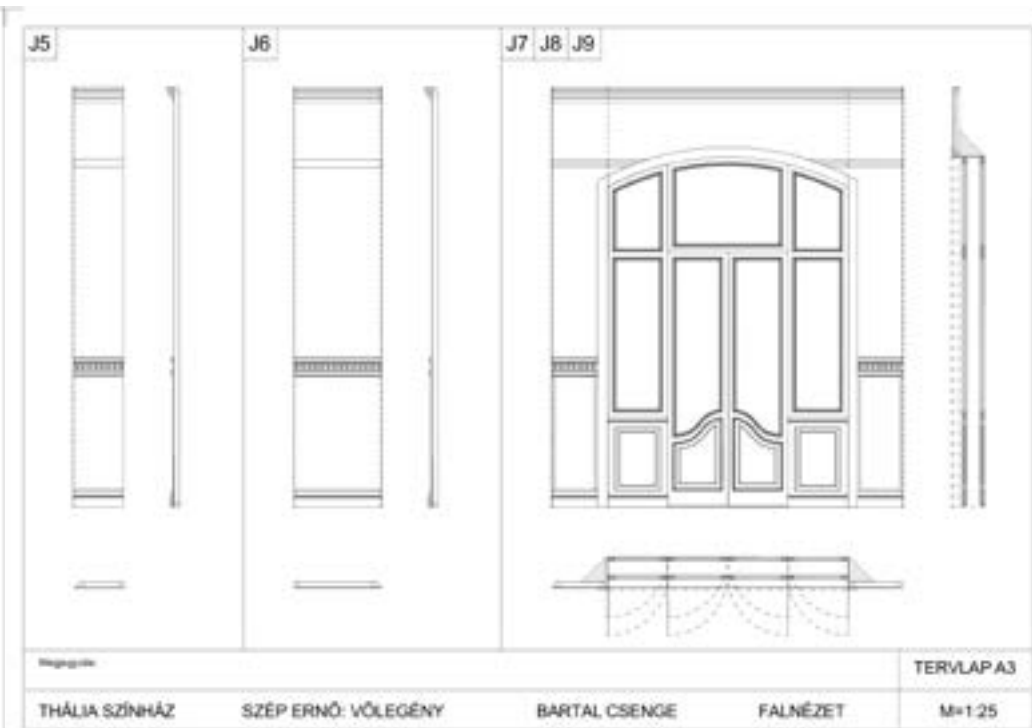
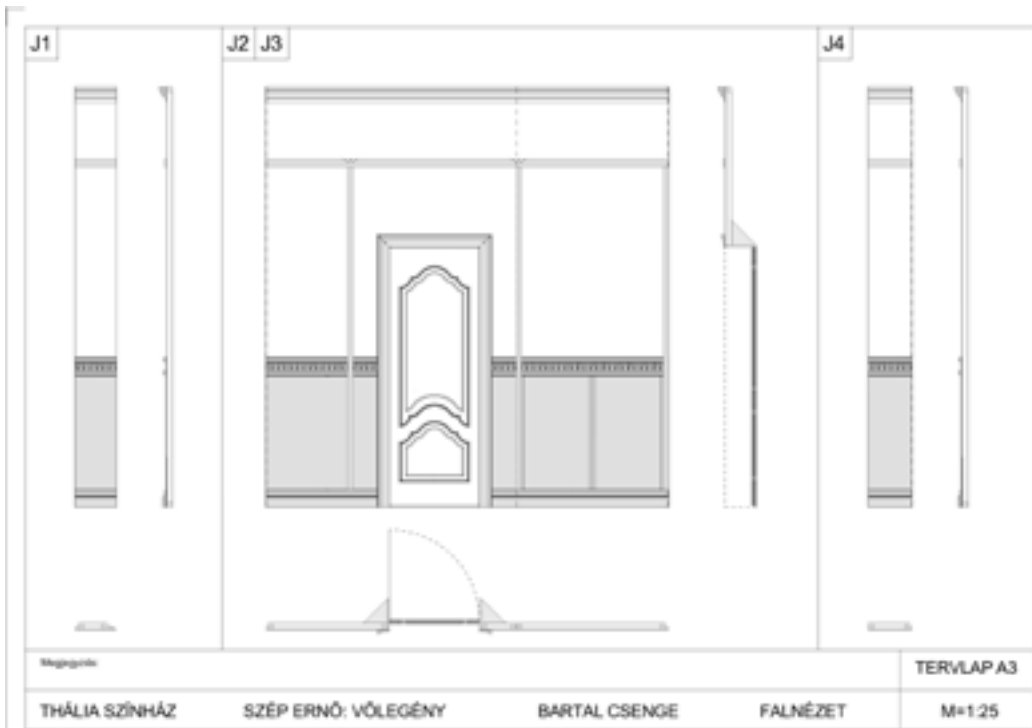
SZÉP ERNŐ: VŐLEGÉNY

BARTAL CSENGE

ALAPRAJZ

M=1:50





Makett
1:25





